

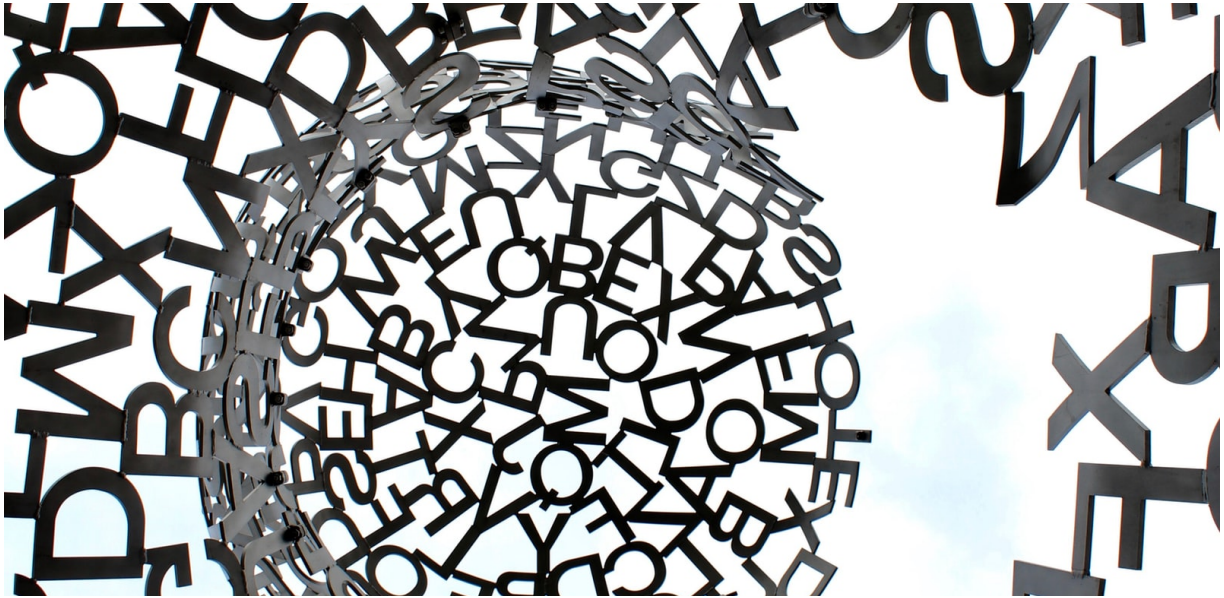
ΜΑΡΤ.
24
19:30

ΕΡΓΑΣΤΗΡΙΟ ΓΛΩΣΣΟΛΟΓΙΑΣ ΝΑ ΜΕΣΟΓΕΙΟΥ
Τμήμα Μεσογειακών Σπουδών - Πανεπιστήμιο Αιγαίου

Εαρινό εξάμηνο 2020-21

Κύκλος Διαλέξεων

“Γλωσσικές ποικιλίες στη Μεσόγειο: σύγχρονες προσεγγίσεις”



MATTHIAS KAPPLER

Αναπληρωτής καθηγητής, Τμήμα Ασιατικών και Βορειοαφρικανικών Σπουδών, Παν/μιο Βενετίας Ca' Foscari

Συντονισμός: Χασάν Καϊλή, Επίκουρος καθηγητής ΤΜΣ

«Η τουρκική της Κύπρου: κοινωνιογλωσσικά και δομικά στοιχεία»

Τα αποτελέσματα των γλωσσικών επαφών έχουν πάντα δύο πτυχές, μια δομική και μια κοινωνική που αλληλεπιδρούν. Η Κυπριακή Τουρκική (ΚΤ) είναι ένα καλό παράδειγμα ποικιλίας όπου οι γλωσσικές επαφές παίζουν κεντρικό ρόλο στη γλωσσική ανάλυση, επειδή τα περισσότερα στοιχεία που τη διαφοροποιούν από την ομάδα των δυτικο-κεντρικών διαλέκτων της Μικρασίας, στην οποία ανήκει, οφείλονται σε επαφή.

Η ανακοίνωση θα επικεντρώσει στα κοινωνιογλωσσικά και δομικά στοιχεία των επαφών της ΚΤ, κυρίως με την Κυπριακή Ελληνική. Οι αλλαγές λόγω επαφής στην ΚΤ δεν αφορούν μόνο το λεξιλογικό επίπεδο, αλλά και το γραμματικό. Εκτός από την ανάλυση των δομικών αυτών αλλαγών, θα γίνει επίσης αναφορά στο στάτους της διαλέκτου στην κοινωνία, καθώς και σε ζητήματα κοινωνικής διγλωσσίας.

<https://aegean-gr.zoom.us/meeting/register/tJ0pd-irqzkuHtMO8nhFa1I38y7BdpjOMwWX>